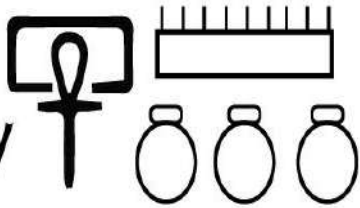




Faculty of
Archaeology



كلية
الأثار

كلية الآثار

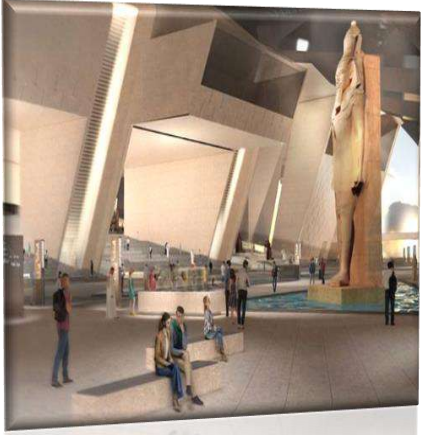
جامعة عين شمس

ترحب باستقبال الطلاب

للمرحلة الجامعية الأولى

في العام الجامعي

٢٠٢٣ / ٢٠٢٢



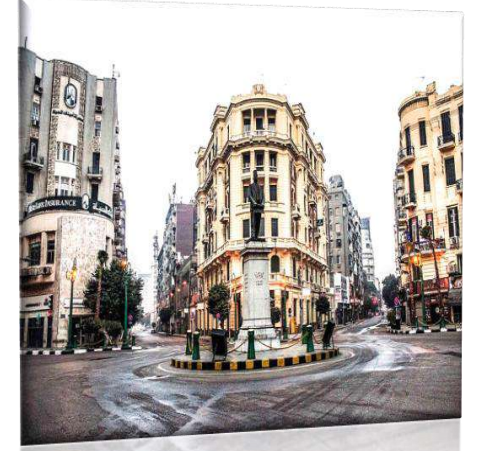
برنامج إدارة المتاحف والمواقع الأثرية (خاص بمصروفات)



برنامج علم الأثار الحيوية (خاص بمصروفات) بيني مع كلية العلوم



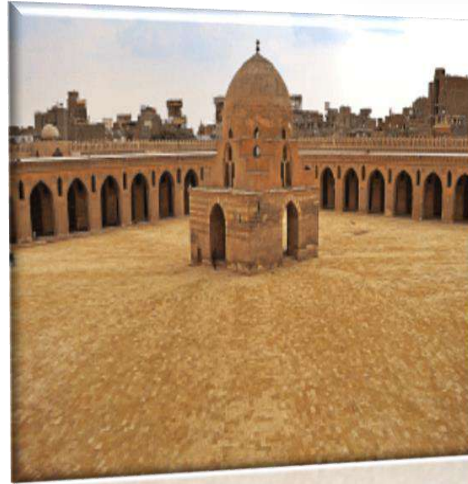
برنامج نظم المعلومات الأثرية والتراثية (خاص بمصروفات) بني مع كلية الحاسبات والمعلومات



برنامج ترميم وصيانة التراث المعماري (خاص بمصروفات) بني مع كلية الهندسة



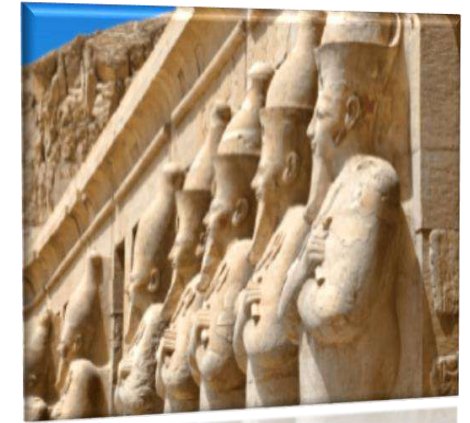
برنامج علوم الآثار والحفائر (خاص بمصروفات)



برنامج الآثار الإسلامية



برنامج الآثار اليونانية والرومانية



برنامج الآثار المصرية القديمة

أولاً: أقسام الكلية درجة البكالوريوس

NEW

برامج جديدة

يوجد بالكلية خمسة أقسام علمية يضم بعضهم برنامج دراسي واحد ويضم البعض الآخر برنامجين دراسيين على النحو التالي:

١- قسم الآثار المصرية القديمة: (يضم برنامجين دراسيين)

أ- برنامج الآثار والحضارة المصرية القديمة

ب- برنامج اللغة والحضارة المصرية القديمة

٢- قسم الآثار اليونانية والرومانية (يضم برنامجين دراسيين)

أ- الآثار والحضارة اليونانية والرومانية.

ب- اللغة والحضارة اليونانية والرومانية

٣- قسم الآثار الإسلامية

٤- قسم "علوم الآثار والحفائر". (برنامج متميز بالمصاريف)،

قسم جديد ينشأ لأول مرة في مصر والعالم العربي.

٥- قسم "إدارة المتاحف والمواقع الأثرية" (برنامج متميز بالمصاريف)،

قسم جديد ينشأ لأول مرة في مصر والعالم العربي.

٦- برنامج ترميم وصيانة التراث المعماري (برنامج متميز بالمصروفات) بينى بين كليتى الآثار والهندسة.

(الدراسة باللغة الإنجليزية - يقبل طلاب الشعب العلمية فقط)

٧- برنامج نظم المعلومات الأثرية والتراثية (برنامج متميز بالمصروفات) بينى بين كليتى الآثار والحاسبات والمعلومات.

(الدراسة باللغة الإنجليزية - يقبل طلاب الشعب العلمية فقط)

٨- برنامج علم الآثار الحيوية (برنامج متميز بالمصروفات) بينى بين كليتى الآثار والعلوم.

(الدراسة باللغة الإنجليزية - يقبل طلاب الشعب العلمية فقط)

ثانياً: نظام القبول بالكلية (مرحلة البكالوريوس)

- تقبل كلية الآثار الطلاب الحاصلين على الثانوية العامة (الشعب العلمية والأدبية) أو ما يعادلها، وذلك طبقاً لترشيحات مكتب التنسيق أو مكتب التحويلات المركزي بجامعة عين شمس.
- تقبل الكلية الطلاب الوافدين للدراسة بها وفقاً للقواعد والقوانين المتبعة في ذلك بجامعة عين شمس وطبقاً لما يقره المجلس الأعلى للجامعات.
- توزع الطلاب على الأقسام من خلال تنسيق داخلي بناء على الشروط المعلنة الموافق عليها من قبل مجلس الكلية محدد بها أيضاً الأعداد المقررة لكل برنامج.
- البرامج الخاصة بدون شروط ويتقدم لها الطالب مباشرة.
- خطة الدراسة قائمة على نظام الساعات المعتمدة، ١٤٤ ساعة لكل قسم، موزعة على ٨ مستويات دراسية.



تميز كلية الآثار عن مثيلاتها من كليات الآثار على مستوى الجمهورية بإنشاء أقسام وبرامج جديدة، وتطوير الأقسام والبرامج التي كانت قائمة بالفعل بما تلبي احتياج سوق العمل ويحسن من مستوى خريج الآثار:

* هي الكلية المصرية الأولى التي تتحول من برامج علوم الآثار التقليدية بالجامعات المصرية إلى الآثار والدراسات العملية والميدانية من أجل فتح أسواق جديدة للخريجين محلياً وإقليمياً.

* تتبنى كلية الآثار اللائحة المطورة لبرامج الآثار، والتي أقرها قطاع الآثار بالمجلس الأعلى للجامعات، لتكون الكلية الأولى على مستوى الجمهورية التي تقوم بتطبيقها.

* تطوير برامج المتاحف وإدارتها، والتنقيب والحفائر كعلوم مساعدة محده لعمل خريجي أقسام الآثار التقليدية بما يتفق واحتياج سوق العمل والمعايير الدولية.

* خطة تدريبية متكاملة للمناطق الأثرية والمتاحف بمصر، إضافة إلى التدريبات العملية بالمواعق الأثرية وبعثات الحفائر.





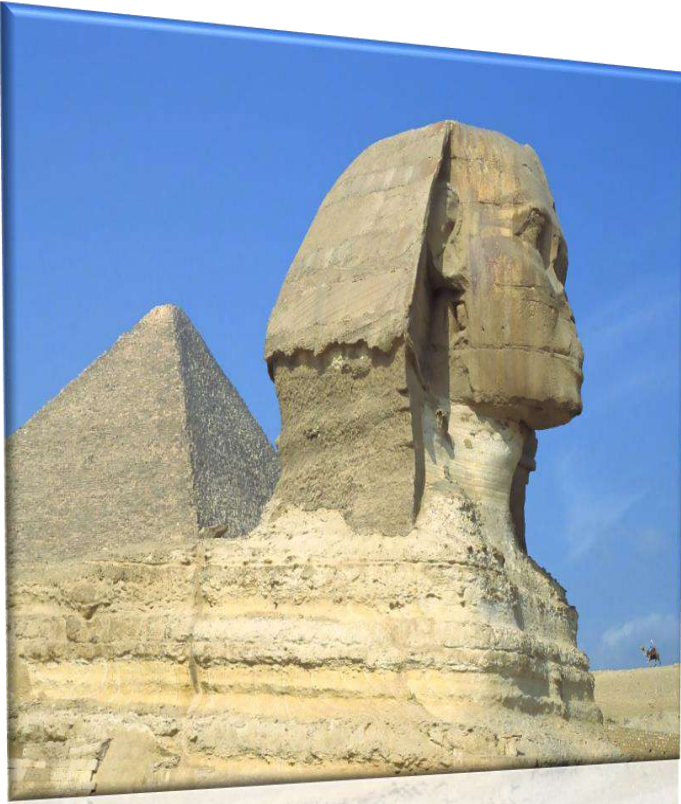
Faculty of Archaeology
كلية الآثار

الكلية
الآثار

تمنح جامعة عين شمس درجة البكالوريوس في الآثار الدرجات العلمية الممثلة في التخصصات التالية:



- الآثار المصرية القديمة
- الآثار الإسلامية
- الآثار اليونانية والرومانية
- علوم الآثار والحفائر
- إدارة المتاحف والمواقع الأثرية
- ترميم وصيانة التراث المعماري
- برنامج نظم المعلومات الأثرية والتراثية
- برنامج علم الآثار الحيوية



قسم الآثار المصرية القديمة



برنامج دراسي يتناول الآثار المصرية القديمة، يتخصص فيه الطالب إما في "الآثار والحضارة المصرية القديمة" أو "اللغة والحضارة المصرية القديمة"، ليكون متخصصًا بهذا المجال بعد التخرج.



العباسية - شارع الخليفة المأمون



[facultyofarchaeologyasu](https://www.facebook.com/facultyofarchaeologyasu)

<http://arch.asu.edu.eg>

تقوم خطة الدراسة علي نظام الساعات المعتمدة بأجمالي ١٤٤ ساعة موزعة علي أربع سنوات دراسية (٨ مستويات)



قسم الآثار الإسلامية



برنامج دراسي يتناول الآثار الإسلامية، يتخصص فيه الطالب في **الآثار الإسلامية** وعناصرها المعمارية المختلفة وكذلك الفنون والتصوير والمسكوكات، ليكون متخصصًا بهذا المجال بعد التخرج.



العباسية - شارع الخليفة المأمون



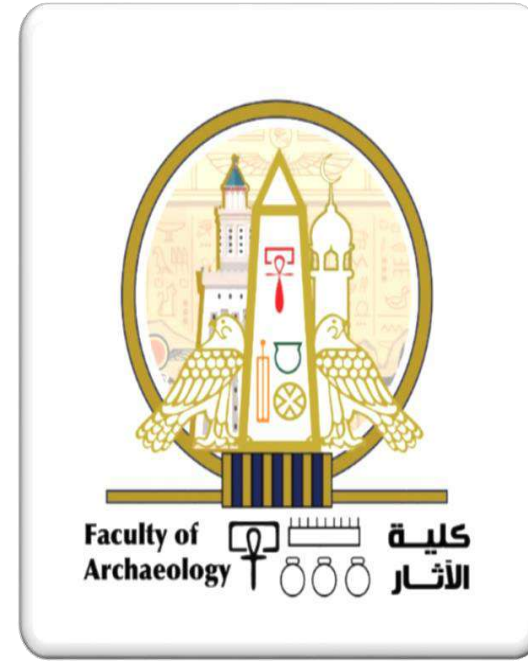
[facultyofarchaeologyasu](https://www.facebook.com/facultyofarchaeologyasu)

<http://arch.asu.edu.eg>

تقوم خطة الدراسة علي نظام الساعات المعتمدة بأجمالي ١٤٤ ساعة موزعة علي أربع سنوات دراسية (٨ مستويات)



قسم الآثار اليونانية والرومانية



برنامج دراسي يتناول الآثار اليونانية والرومانية ويتخصص فيه الطالب اما في : **"الآثار والحضارة اليونانية والرومانية"** أو **"اللغة والحضارة اليونانية والرومانية"**، ليكون خريجا متميزا بهذا المجال بعد التخرج



العباسية - شارع الخليفة المأمون



[facultyofarchaeologyasu](https://www.facebook.com/facultyofarchaeologyasu)

<http://arch.asu.edu.eg>

تقوم خطة الدراسة علي نظام الساعات المعتمدة بأجمالي ١٤٤ ساعة موزعة علي أربع سنوات دراسية (٨ مستويات)



برنامج إدارة المتاحف والمواقع الأثرية (خاص بمصروفات)



برنامج دراسي جديد يدرس لأول مرة في مصر والمنطقة العربية، ليلبي احتياج مصر والمنطقة العربية في هذا التخصص، الذي ظهرت أهميته واهتمام المنظمات الدولية للحفاظ على التراث وخاصة منظمة اليونسكو.



العباسية - شارع الخليفة المأمون



[facultyofarchaeologyasu](http://facultyofarchaeologyasu.edu.eg)

<http://arch.asu.edu.eg>

تقوم خطة الدراسة علي نظام الساعات المعتمدة بأجمالي ١٤٤ ساعة موزعة علي أربع سنوات دراسية (٨ مستويات)



برنامج علوم الآثار والحفائر (خاص بمصروفات)



العباسية - شارع الخليفة المأمون



[facultyofarchaeologyasu](https://www.facebook.com/facultyofarchaeologyasu)

<http://arch.asu.edu.eg>



برنامج دراسي جديد يدرس لأول مرة في مصر والمنطقة العربية، ليلبي احتياج مصر والمنطقة العربية في هذا التخصص، الذي ظهرت أهميته باحتياج خريج يعمل بمجال التنقيب والحفر الأثري مسلح بمهارات خاصة للحفاظ على المكتشفات الأثرية.

تقوم خطة الدراسة علي نظام الساعات المعتمدة بأجمالي ١٤٤ ساعة موزعة علي أربع سنوات دراسية (٨ مستويات)



برنامج ترميم وصيانة التراث المعماري (خاص بمصروفات) الدراسة باللغة الإنجليزية

برنامج بيني بين كليتي الآثار والهندسة

برنامج دراسي جديد يدرس لأول مرة في مصر والمنطقة العربية، ليلبي احتياج مصر والمنطقة العربية في هذا التخصص، الذي ظهرت يهدف إلى بناء كوادر جديرة بالعمل في حماية المنشآت والمفردات المعمارية ذات الخواص التاريخية أو الثقافية أو البصرية المتميزة وصيانتها واصلاحها.



العباسية - شارع الخليفة المأمون



[facultyofarchaeologyasu](https://www.facebook.com/facultyofarchaeologyasu)

<http://arch.asu.edu.eg>

تقوم خطة الدراسة علي نظام الساعات المعتمدة بأجمالي ١٤٤ ساعة موزعة علي أربع سنوات دراسية (٨ مستويات)



برنامج بيني بين كليتي الآثار والحاسبات والمعلومات

برنامج نظم المعلومات الأثرية والتراثية

(خاص بمصروفات) الدراسة باللغة الإنجليزية

برنامج دراسي جديد يدرس لأول مرة في مصر والمنطقة العربية، يهدف إلى تخريج كوادر متخصصة وذات كفاءة عالية في نظم المعلومات الأثرية قادرة على استخدام التكنولوجيا الحديثة وتطبيقاتها في مجالات علم الآثار المختلفة.



العباسية - شارع الخليفة المأمون



[facultyofarchaeologyasu](https://www.facebook.com/facultyofarchaeologyasu)

<http://arch.asu.edu.eg>

تقوم خطة الدراسة علي نظام الساعات المعتمدة بأجمالي ١٤٤ ساعة موزعة علي أربع سنوات دراسية (٨ مستويات)



برنامج علم الآثار الحيوية (خاص بمصروفات) الدراسة باللغة الإنجليزية



العباسية - شارع الخليفة المأمون



facultyofarchaeologyasu

<http://arch.asu.edu.eg>



برنامج بيني بين كليتي الآثار والعلوم

برنامج دراسي جديد يدرس لأول مرة في مصر والمنطقة العربية، يهدف إلى تخريج كوادر متخصصة وذات كفاءة عالية في مجال الآثار الحيوية المتعدد التخصصات الذي يجمع بين النظرية الأنثروبولوجية وطرق العلوم الإجتماعية والطبيعية عن طريق دراسة الجزيئات الحيوية القديمة الناتجة عن الحفائر وتحليلها والحصول علي نتائج جديدة.

تقوم خطة الدراسة علي نظام الساعات المعتمدة بأجمالي ١٤٤ ساعة موزعة علي أربع سنوات دراسية (٨ مستويات)

قناتنا على اليوتيوب:

كلية الآثار جامعة عين شمس



موقعنا على تويتر

[Arch_Asu](https://twitter.com/Arch_Asu)



موقعنا على انستجرام:

[facultyofarchaeologyasu](https://www.instagram.com/facultyofarchaeologyasu)



موقعنا على الفيس بوك:

[facultyofarchaeologyasu](https://www.facebook.com/facultyofarchaeologyasu)



العباسية - شارع الخليفة المأمون.

Archaeology@arch.asu.edu.eg



الموقع الرسمي للكلية:

<http://arch.asu.edu.eg>